



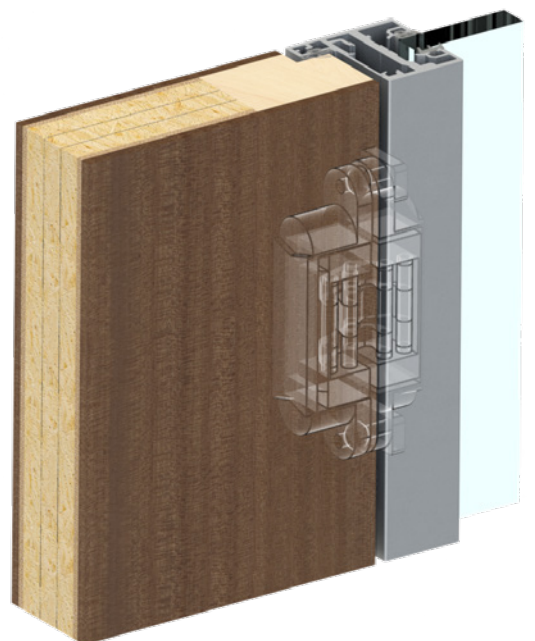
R<sub>w</sub> 33 ÷ 41 dB

## Systembeschreibung

Garantie für hohe Parameter der Schalldämmung und volle Privatsphäre durch nicht transparente Türen.

- / Vollholz oder verglastes Blatt im Aluminiumrahmen der GSW Office Türzarge aller Art - in Einglas-Ganzglaswänden und doppelt verglast und in der Wand.
- / hohe Schalldämmungsparameter
  - RW erreicht bis zu 41 dB, dank der Verwendung spezieller Akustikeinsätze
- / Möglichkeit, den in der Tür verwendeten Scharniertyp zu wählen - sichtbar oder versteckt im Türrahmen
- / Die traditionelle Eleganz des Holzes passt perfekt zu Glaswänden und anderen Elementen der Innenarchitektur
- / Unbegrenzte ästhetische Möglichkeiten - die Möglichkeit, Holztüren mit Furnier, Laminat oder Lack zu bedecken.

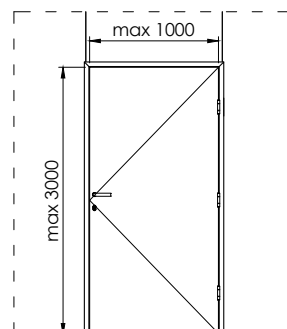
## Holztüre



# Holztüre

## Spezifikation

Haltbarkeit*	Klasse 6 (200 000 zyklen)
Art der Füllung	Voll / Teil Verglast
Höhe Max (mm)	3000
Breite Max (mm)	1000
Akustische parameter	$R_w = 33 \div 41 \text{ dB} / R_{A1} = 32 \div 40 \text{ dB}$
Feuer Beständigkeit	-
Material / Verarbeitung	Furnier / Laminat / Lack

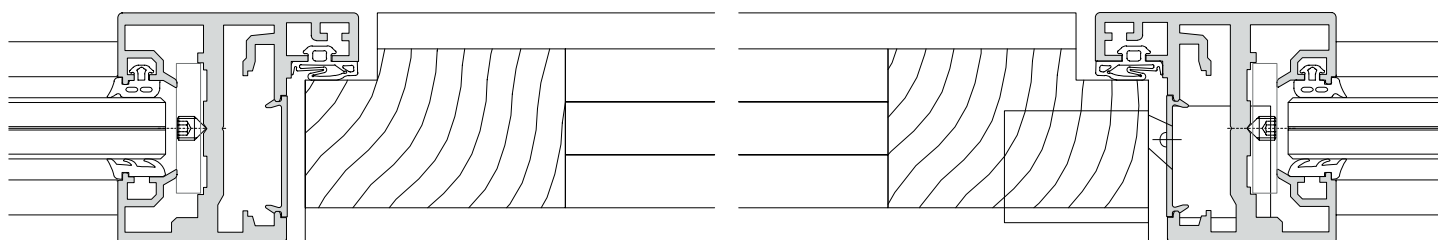


\* wg EN 1935:2002 / AC:2003 / C1:2007

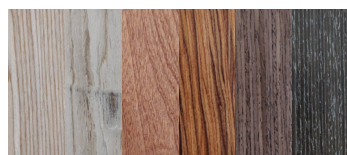
## Schalldämmung

Ausführung	$R_w$ [dB]	C [dB]	$R_{A1}$ [dB]	$R_{A1,R}$ [dB]
Verglast 34 mm, VSG 44.1	33	-1	32	30
Verglast 34 mm, VSG 55.2 Si*	37	-1	36	34
Volltüre 34 mm, Homalight D	29	-4	25	23
Volltüre 48 mm, Sauerland 33 VL	38	-1	37	35
Volltüre 48 mm Alu, Sauerland 33 VL	39	-1	38	36
Volltüre 48 mm, Sauerland 39S3R	41	-1	40	38

\*Si - Saint-Gobain Glass Stadip Silence



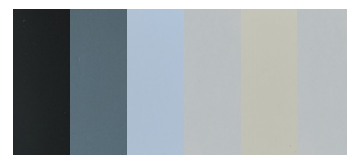
## Material und Verarbeitung



Furnier



Laminat



Lakier RAL